



田原本町社協だより

よろこび

2023.2.1

Vol.114



みんなに



笑顔と



元気を



届けます

～ひとり暮らしの高齢者に手づくりお弁当をお届けして35年～ …… ふれあいの会 ……

お一人でも多くの方々に安心と潤いのある生活を送ってほしいと願いながら、見守りを兼ねて真心を込めたお弁当をお届けしています。

この多年にわたる活動が認められ、令和4年秋、緑綬褒章を受章されました。

祝



赤い羽根共同募金

昨年10月1日から全国一斉に赤い羽根共同募金運動が展開され、田原本町でもたくさんの方々から、下記のとおり募金が寄せられました。ご協力ありがとうございました。

募金総額 5,930,087円 (令和5年1月12日現在)

戸別募金

●自治会・住民の皆様から 1,662,550円

職域募金

●職場職員の皆様から 171,066円

街頭募金

●近鉄田原本・西田原本・笠縫の各駅前において実施 23,197円

学校募金

●学校の皆様から 115,056円

店頭・窓口設置募金等

●お店・窓口やイベント開催時等での募金箱設置や、参加者の皆様から 269,282円

法人募金

●会社や商店等法人から 1,655,500円

歳末たすけあい募金

●自治会・住民の皆様や会社等法人から 2,033,436円

田原本町での共同募金のつかいみちは、赤い羽根ホームページwww.akaihane.or.jpでご覧いただけます。



寄付者芳名 (敬称略)

◆職域募金(各職場職員)

- 田原本町医師会
- 田原本町職員互助会
- 奈良中央信用金庫 本店・本部
- 特別養護老人ホーム田原本園
- 国保中央病院
- J Aならけん多出張所
- 特定非営利活動法人ハッピースマイル
- (株)南都銀行田原本支店
- J Aならけんしき支店
- サンライフ田原本
- 日本郵便(株)田原本郵便局
- 奈良県広域消防組合磯城消防署
- 天理警察署田原本警察庁舎
- 田原本町社会福祉協議会

◆学校募金

- 田原本小学校
- 東小学校
- 南小学校
- 北小学校
- 平野小学校
- 田原本中学校
- 北中学校
- 磯城野高等学校
- 高等養護学校

◆店頭・窓口

- オークワ田原本店
- 国保中央病院
- 田原本理容組合
- スパセンターオークワ 田原本インナー店
- 京阪園芸(株)唐古・鍵遺跡史跡公園
- 理容アルファ
- 奈良県立教育研究所
- 田原本町商工会
- 田原本町老人福祉センター

◆法人募金

- 奈良中央信用金庫
- くまさんスマイル
- (株)渡辺電気工事
- (株)沖宮工業 奈良田原本工場
- (株)村田建築工房
- 特別養護老人ホーム田原本園
- (株)塚本葬祭
- 中村建設
- (株)アスモ
- (株)南都銀行田原本支店
- (株)タツミ
- 近畿ドリックス(株)
- (有)雲水堂
- 山富士自動車
- (株)ヨネダガスホームライフ
- (有)杉本進誠堂薬局
- スポーツセンター田原本
- 大倉石材工業所
- 薬王製薬(株)
- はつの家
- 三和印刷工業(株)
- 浅井水道設備商会
- 植村工務店
- (株)オキナ奈良工場
- ベルホール田原本
- 田原本町商工会
- 奈良交通(株)道の駅レスティ唐古・鍵
- 奈良県心身障害者福祉センター
- クラフトハート トーカイ田原本
- 屋台ラーメン 走麺屋
- 観光ステーション「磯城の里」
- 桜昇園
- スパーおくやま新町店
- 奈良中央信用金庫本店
- 奈良中央信用金庫新町出張所
- (財)奈良県健康づくり財団
- 田原本町役場
- ふれあいセンター
- 田原本町社会福祉協議会
- 匿名1社
- ゴルフパートナー田原本店
- 米田兄弟社(株)
- 社会福祉法人なら桜桃会
- 小川靴下工場
- 川本建設
- (株)萩原農場
- (有)モリカワ鉄工建設
- (株)吉川水道設備
- 川西造園土木
- 中島運送(株)
- 奈良県花き植木農業協同組合
- 葛自動車整備工場
- 三宅化学工業(株)
- (株)竹村工務店
- 藤浪設備
- 竹川モータース
- サンライフ田原本
- (株)高松サッシ工作所
- (株)上田農園
- 今西板金工作
- 市民生活協同組合ならコープ
- (有)吉井・美和保険
- 三宅化学(株)
- ラック産業(株)
- (株)アグチ住設
- 塚竜(株)
- (株)ティーズコーポレーション
- (株)山田プラスチック工業
- 松田産業(株)
- 三洋ポリマー工業(株)
- (株)東田
- (株)大志
- 藤村瓦店
- (株)松原達摩堂
- 手作りケーキ
- (株)山田
- 山田商会
- 岡田自動車販売(株)
- 岡田整備(株)
- ゴルフレンジGOLDIA田原本
- 上栢鉄工建設(株)
- 有光工業(株)奈良工場
- 大和川紙工(株)奈良工場
- 長秀屋
- 豊組法人ズ・ピーシー 鶏頭GPセンター
- 北見地建
- 明日香運送(株)
- 仁淀鉄鋼(株)
- (株)ヨシケイライブリ
- (株)ベルトラベル
- (有)大岡製作所
- (株)北林組
- (株)タナベ
- 共和輪業社
- 昭和印刷所
- 桐山洋品店
- ヨシムラ衣料品店
- 西村タクシー(有)
- 竹村化粧品店
- 中央商事(株)
- (株)寺井
- 松村金物住器センター
- メロディア・たけむら
- 南都文具(株)
- 笹モータース
- 大西建築設備
- 幸栄自動車(株)
- マリーネ(株)
- 泉屋(株)田原本店
- (株)岡本パッツ
- (株)アイプリコム
- グループホーム葵
- 特定非営利活動法人 団栗会
- ころろプラス奈良中央
- セブンイレブン田原本千代店
- 奈良トヨタ(株)
- 奈良交通(株)
- 京阪園芸(株)
- 奥村工務店
- (株)中谷本舗
- 仕出し料理アヤマ
- 大和電機工業(株)
- みずしまモータース
- 原田鑿泉工業所(株)
- (株)堂浦土木
- (株)都建設



広報「よろこび」は、赤い羽根共同募金の配分金により発行しています。

(株)品川工業所
 (株)ニッコー奈良工場
 外山商店
 介護支援事業所 たんぼぼ
 池木プラスチック(株)
 (株)デネブ
 芽ばえの会
 村上萬緑園
 一歩
 ペットサロン ワンズ
 Florist Ikaruga
 すてぎ・みらい田原本
 竹田建設(有)
 (株)合田
 (株)吉川ジオテック
 まるせんプリント
 特別養護老人ホームしきの郷
 デイ・ナイトサービスセンター咲楽
 (株)豊国
 (株)オクダ
 (株)フジシール
 藤高製菓(株)
 奈良ヘルスケアシステム(株)
 タミヤ(株)
 (株)藤原製作所
 木村モータース
 大久商事(株)
 福原製綿所(株)
 セイコー堂
 スーパーてらだ
 上奥オートセンター
 ジー・エフコーポレーション
 和風居酒屋 鞍馬
 山上総業
 奥村種苗園
 (有)吉川メリヤス工場
 特定非営利活動法人子育てまがサトル
 笹田織物(株)
 日乃出餅
 橋本物産(株)
 石窯パン工房キャパトル
 チームあおがき
 安田園芸



もみもみ
 介護センターいちご
 (株)仲谷組
 日産工業(株)
 ひぐべつフレンドリー田原本店
 HUBBUBOO
 すぎた薬局
 奈良ホープ自動車(株)
 エイワ書店
 小西商店
 特定非営利活動法人 やすらぎ
 たべて家
 ファッション&ギフト・ムライ
 (有)ライフ21介護支援サービスセンター
 (株)松幸 ケアサポートぶどうの木
 (株)ティ・アツプ
 花太刀食品工業(株)
 かめや
 田原本ペット大倉美容室
 欣月堂
 (株)山田電工社
 ヨシカワ塗料(株)
 中国料理 天龍
 成幸利根(株)奈良機材センター
 コーヒーカントリーナヤ
 グランドスラムパレット
 タイヤ館たわらもと
 リフォーム専門店(株)エビザワ商店
 小笠自動車整備工場
 毎日新聞田原本販売所
 カワイソーイング工業
 カネクメ青果店
 細井戸陶器
 屋台ラーメン 走廻屋
 石田レーベル(株)
 コンビニエントフェローズ(株)
 松原自動車工業
 (有)細井商事
 お茶の北田商店
 酒のあべたや
 矢野ドラッグ
 奈良キセキ田原本営業所
 橋本産機(株)



プラススクエア
 桜昇園
 まんが@ネットカフェ まんがの虫
 匿名15社
 (歳末たすけあい募金)
 匿名1社

◆個人・その他の募金

中寛 実男
 辻井 和郎
 井上 隆子
 濱本 千代
 匿名3名

田原本町ボランティア連絡協議会
 田原本町母子寡婦福祉会有志
 OHP田原本
 活き・粹サロン・ふれあいコスモス
 ボランティアグループぶりっじ
 たわらもと傾聴
 インターネット募金 1件

(募金付自動販売機)
 奈良中央信用金庫設置
 ホンダ奈良自販(株)設置
 田原本町社会福祉協議会設置



緑綬褒章を受章した ~ふれあいの会ってどんな団体なの?~

「ふれあいの会」は核家族化が進む中、町内の一人暮らし高齢者に、温かいお弁当を届けたいという思いから、**母子寡婦福祉会**が中心となり、**地域婦人団体連絡協議会(婦人会)**と**民生児童委員協議会女性部**に参加協力を呼びかけ昭和62年に結成され、現在に至るまで35年間、その思いと活動を引き継がれています。

この活動は赤い羽根共同募金に支えられています。皆さんに感謝!!!



お弁当のご利用に関するお問い合わせは社会福祉協議会まで。

登録スタッフ募集中!!

福祉関係の資格をお持ちの方、ぜひ登録してください!!
「皆さんの力を地域に還元できる仕組みづくり」に挑戦しています!!

例えば、このような資格をお持ちではないですか?

社会福祉士 精神保健福祉士

ケアマネジャー



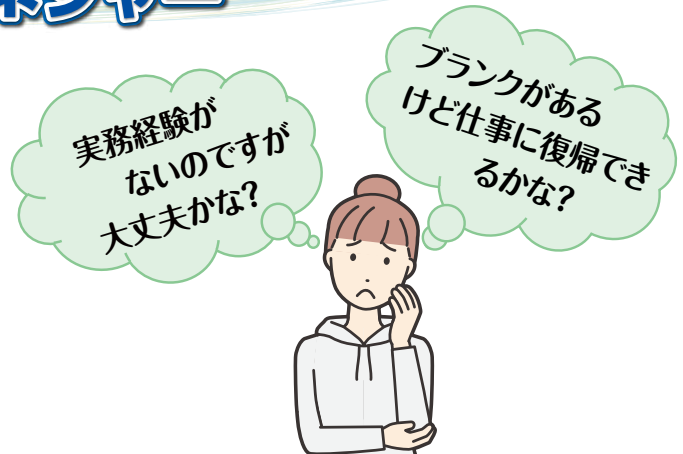
まずは、お気軽にお問合せください。

田原本町社会福祉協議会

☎ 0744-34-2118

担当：藤本・中畑

[労働者派遣事業：許可番号 派 29-300197]



奈良県社会福祉協議会より

コロナ特例貸付制度をご利用された方々へ

※下表の理由にあてはまり、書類を準備できる方は、返済を1年間猶予できる場合があります。

理由	提出いただく書類
① 地震や火災等に被災した場合	被災証明書、り災証明書等の被災したことがわかる書類
② 病気療養中の場合	診断書など病気療養中であることがわかる書類
③ 失業または離職中の場合	退職証明書、離職票など失業または離職中であることがわかる書類
④ 奨学金や事業者向けローン（住宅ローンは除く）など、他の借入金の返済猶予を受けている場合	他の借入金の返済猶予を受けていることがわかる書類
⑤ 自立相談支援機関に相談し、猶予が適当であると意見が出された場合	自立相談支援機関からの意見書
⑥ ①～⑤以外で返済の猶予が必要と認める場合	返済が困難な状況であることがわかる書類 ※生活状況などをお伺いし、必要な書類を提出

※返済猶予期間中は、生活困窮者自立支援制度における自立相談支援事業の支援を受けていただくことがあります。

制度や手続き方法に関するお問い合わせは…

奈良県社会福祉協議会 特例貸付債権管理センター

Tel 050-2018-0234 (平日9:00~17:00)



ふれあいセンターだより



こんにちは！

ふれあいセンターです。

みなさんが遊びにきてくれるのを
お待ちしております！



児童館ニュース



今回は児童館事業を紹介します！

児童館では月1回程度、未就園の親子を対象に「おもいきり体を動かして遊ぶ」をコンセプトに「ふれあいまっず」を開催しています。みんなで楽しく遊べて就園前のお友だちづくりもできると好評です。

予約が必要ですので、詳しくはふれあいセンターにお問い合わせ下さい。



パラバルーン



アスレチック



ボールプール



公園あそび



プールあそび



ダンボールあそび

ふれあいセンター

利用案内



利用方法：初回来館時には、住所が確認できるものを持ってお越しください。「ふれあいカード」を作成します。2回目以降は受付でふれあいカードをご提示ください。

利用できる人：田原本町居住者
開館時間：午前9時～午後5時
(浴場は午前11時～)

休館日：月・火・祝(土・日が祝日の場合は開館します)。

*新型コロナウイルス感染症の感染拡大状況・気象状況等により臨時休館する場合があります。

利用料：無料。駐車場も無料。

その他：予約不要。

田原本町

ふれあいセンター

田原本町為川北方115-6

TEL: 0744-32-5550



フォローしてね ♪

TAWARAMOTO_FUREAI



令和5年度

たわらもと町 幼児教室

参加者募集



●親子で楽しんでいただける
内容を提供します。

対象年齢

2020年4月2日(令和2年)から
2021年4月1日(令和3年)生まれの幼児と
その保護者

実施期間

令和5年5月から令和6年3月までの間、
2か月に1回程度/火曜日(全6回開催予定)
午前10時から11時頃

定員…20組

先着順ではありません。申込多数の場合は
抽選となります。(抽選の場合、申込者に別途
お知らせします。)

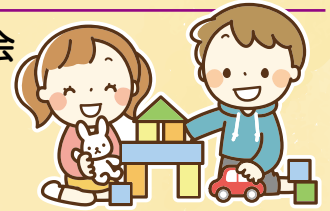
ただし、キャンセル待ち名簿の登録は申込
受付順となります。

申込期間・方法

令和5年2月6日(月)から2月17日(金)までの平
日(9時から17時)に社会福祉協議会までお越
しいいただき、所定の用紙にてお申込みください。

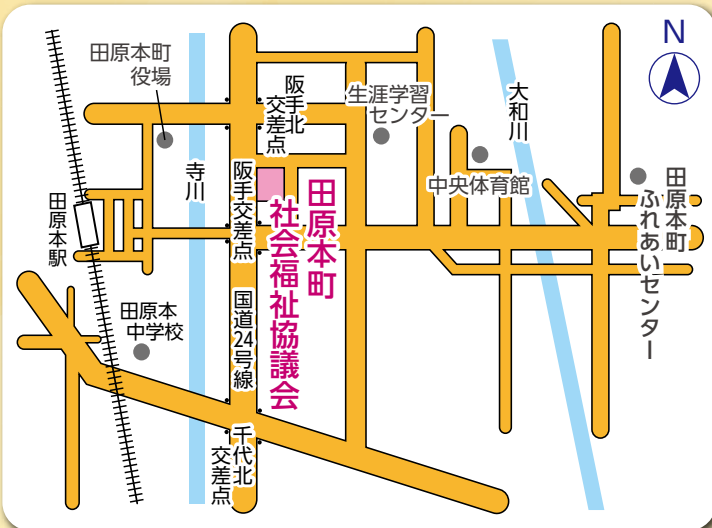
開催場所

田原本町社会福祉協議会
大ホール ほか



参加費用…無料

ただし、傷害保険料一人…270円(予定額/年)
※親子ともに加入していただきます。
(その他、ご家族が来られる方は、その方の
分もご加入いただけます。)



新型コロナウイルス感染症の状況により、中止する
場合があります。